

15. ข้อใด เป็นสระลดรูปทุกคำ

- ก. ขนม ถนอม ผนวย
ข. รัก ฆลอง ขยัน
ค. เหาะ มด ฝรั่ง
ง. ขัง กั้น จัด

16. ข้อใด เป็นสระเสียงสั้นทุกคำ

- ก. โอะ เออะ เออะ ข. เอียะ อัวะ เอีย
ค. ฤ ฦ เอือะ ฤ ง. อัว เอือ เอีย

17. ประโยคใดในข้อใดต่อไปนี้ มีสระลดรูปมากที่สุด

- ก. แดงเป็นคนขยันเขาทำขนมขายทุกวัน
ข. คำเป็นคนสะอาดและทำงานเรียบร้อย
ค. สัมเป็นคนรวยและมักจะสวมเสื้อผ้าสวยๆ
ง. เจียวเป็นคนนิ่งเฉยและปล่อยให้เวลาผ่านไป

18. คำใดในประโยคใด ใช้สระประสมมากที่สุด

- ก. เสียงหัวเราะทำเอาลิ้มตัว
ข. อดทนกันหน่อยพวกเรา
ค. เพื่อนกินหาง่ายมีมากมาย
ง. เสียเหงื่อจากการออกกำลังกาย

19. ข้อใด เป็นสระอัว ลดรูปทุกคำ

- ก. กวน พวก นวด สวม
ข. ลวน เวียง เรียง
ค. เธอ รวบ อวบ
ง. เขย เลข ลัว

20. ข้อใด เป็นเสียงพยัญชนะที่เกิดจากฐานคอทั้งหมด

- ก. ก ข ฃ ค ฅ ง ข. จ ฉ ช ซ ฌ ญ
ค. ฎ ฏ ฐ ฑ ง. บ ป ผ ฝ พ

21. คำใด มีรูปสระอยู่หน้า บนและหลังพยัญชนะต้น

- ก. จัด ข. จินต์
ค. เสีย ง. เงิน

22. คำใดในข้อใด วางรูปสระไว้เหมือนคำว่า “เกลือ”

- ก. โยน ข. เจ้า
ค. เทียน ง. เพราะ

23. ข้อใด มีสระคงรูป ลดรูป และเปลี่ยนรูปตามลำดับ

- ก. มด, หนี, น้ำ ข. แอบ, คบ, กั้น
ค. สวย, เกิน, ไป ง. แดง, ล่อง, ฟ้า

24. ข้อใด เป็นคำเป็นทุกคำ

- ก. สุขก็คือทุกข์น้อย
ข. เก็บเบี้ยใต้ถุนร้าน
ค. เขามีแต่ความทุกข์
ง. มีความเป็นอยู่อย่างดี

25. ข้อใด เป็นคำตายทุกคำ

- ก. อกตพุดหาง
ข. วิเศษสุดทุกนัด
ค. ในน่านน้ำเจ้าพระยา
ง. สุกรีพรองเมืองจิดจัน

26. ข้อใด ไม่มีอักษรนำ

- ก. ทะเลสวยเมื่อมีคลื่นลมสงบ
ข. คร่ำครวญโหยหาเสียเวลาเปล่าๆ
ค. ดื่มน้ำเพื่มากระวังจะนอนไม่หลับ
ง. พวกเราคนไทยควรถนอมน้ำใจกัน

27. ียะ ประกอบด้วยสระกี่รูป

- ก. 4 รูป ข. 5 รูป
ค. 4 รูปพิเศษ ง. 5 รูปพิเศษ

28. ข้อใด เป็นพยัญชนะในหมู่อักษรกลางทั้งหมด

- ก. ก ฎ ฏ บ อ ข. พ บ อ จ ด
ค. ต อ จ ม บ ง. ถ ฐ ฎ ฏ ป

29. จำนวนในข้อใด มีพยัญชนะต้นทั้งสามหมู่

- ก. กางกขขึ้นวอ
ข. จับปลาสองมือ
ค. ว่าสาตเสียดเสียด
ง. ว่าใครเข้าคอกคนนั้น

30. ข้อใด คือลักษณะบังคับของโคลงสี่สุภาพ

- ก. หนึ่งบทมี 2 บาท
ข. ทุกบาทมีจำนวนคำ 5 คำ
ค. โคลงสี่สุภาพ 1 บท มี 20 คำ
ง. โคลงหนึ่งบทมีบังคับเอก 7 แห่งและโท 4 แห่ง

73. เซลล์สาหร่ายหางกระรอกกับเซลล์เยื่อข้างแก้ม มี

ส่วนประกอบใดที่ต่างกัน

- ก. นิวเคลียส
- ข. เยื่อหุ้มเซลล์
- ค. คลอโรพลาสต์
- ง. ไซโทพลาซึม

74. ข้อใดถูกต้อง

- ก. คลอโรพลาสต์ มีเซลล์เยื่อหอม ไม่มีเซลล์เยื่อข้างแก้ม
- ข. ผงเซลล์ มีเซลล์เยื่อหอม ไม่มีเซลล์เยื่อ-ข้างแก้ม
- ค. นิวเคลียส ไม่มีเซลล์เยื่อหอม มีเซลล์เยื่อ-ข้างแก้ม
- ง. ไซโทพลาซึม ไม่มีเซลล์เยื่อหอม มีเซลล์เยื่อข้างแก้ม

75. ออร์แกเนลล์ใด ทำหน้าที่ขับถ่ายของเหลวออก

จากเซลล์

- ก. แวกิวโอล
- ข. คลอโรพลาสต์
- ค. ไมโทคอนเดรีย
- ง. ร่างแหเอนโดพลาซึม

76. ออร์แกเนลล์ใด มีเฉพาะในเซลล์สัตว์

- ก. ไมโทคอนเดรีย
- ข. ไรโบโซม
- ค. กอลจิบอดี
- ง. เซนทริโอล

77. การเคลื่อนที่ของสารจากบริเวณที่มีความเข้มข้นมาก

ไปสู่บริเวณที่มีความเข้มข้นน้อย คือข้อใด

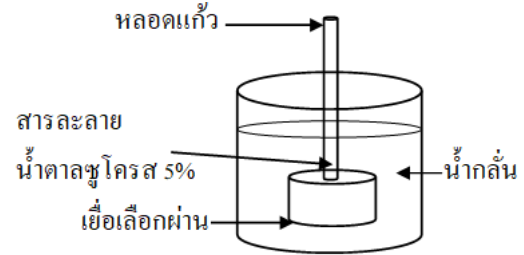
- ก. การละลาย
- ข. การออสโมซิส
- ค. การแพร่
- ง. การกระจาย

78. การเคลื่อนที่ของน้ำผ่านเข้าและออกจากเซลล์ จาก

บริเวณที่มีความเข้มข้นของสารละลายต่ำไปสู่บริเวณที่มีความเข้มข้นของสารละลายสูง โดยผ่านเยื่อเลือกผ่าน เรียกว่ากระบวนการใด

- ก. การแพร่
- ข. การออสโมซิส
- ค. การละลาย
- ง. การเคลื่อนที่ของสาร

คำสั่ง กำหนดให้รูปนี้ ตอบคำถามข้อ 79 – 80



79. จากการทดลอง ถ้าทิ้งไว้ 10 นาที จะเกิดการ

เปลี่ยนแปลงอย่างไร

- ก. ระดับน้ำในหลอดแก้วคงที่
- ข. ระดับน้ำในหลอดแก้วสูงขึ้น
- ค. ระดับน้ำในหลอดแก้วต่ำลง
- ง. สารละลายน้ำตาลซูโครสจะแพร่ออกมาข้างนอก

80. ถ้าเปลี่ยนสารละลายน้ำตาลซูโครสเป็นสารละลาย

น้ำตาลกลูโคส จะเกิดการเปลี่ยนแปลงอย่างไร

- ก. ระดับน้ำในหลอดแก้วคงที่
- ข. ระดับน้ำในหลอดแก้วสูงขึ้น
- ค. ระดับน้ำในหลอดแก้วต่ำลง
- ง. น้ำจากภายนอกจะแพร่เข้ามามากกว่าสารละลายน้ำตาลกลูโคสที่จะแพร่ออกมา

81. ข้อใด มีอัตราการแพร่เร็วที่สุด

- ก. สารละลายน้ำตาลเข้มข้น 10% ในน้ำ 20 cm³
- ข. สารละลายน้ำตาลเข้มข้น 20% ในน้ำ 20 cm³
- ค. สารละลายน้ำตาลเข้มข้น 30% ในน้ำ 20 cm³
- ง. สารละลายน้ำตาลเข้มข้น 40% ในน้ำ 20 cm³

82. ในการสังเคราะห์ด้วยแสงของพืช จะต้อง มี

องค์ประกอบอะไรบ้าง

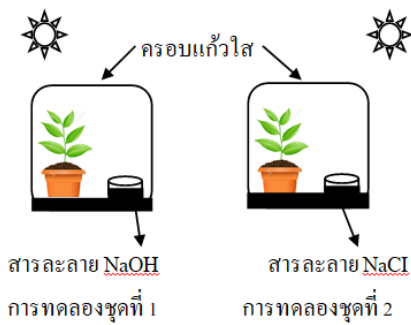
- ก. คลอโรฟิลล์ แสง และ O₂
- ข. คลอโรฟิลล์ แสง น้ำ และ O₂
- ค. คลอโรฟิลล์ แสง และ CO₂
- ง. คลอโรฟิลล์ แสง น้ำ และ CO₂

83. นอกจากแสงอาทิตย์แล้ว พืชสามารถสังเคราะห์ด้วยแสง

ได้ดีที่สุดในแสงสีใด

- ก. สีม
- ข. แดง
- ค. น้ำเงิน
- ง. เหลือง

84.



ญาล่าได้จัดชุดการทดลองดังรูป นักเรียนคิดว่าญาล่าต้องการทดลองเรื่องใด

- ก. แสงจำเป็นต่อกระบวนการสังเคราะห์ด้วยแสงหรือไม่
- ข. แก๊สคาร์บอนไดออกไซด์จำเป็นต่อกระบวนการสังเคราะห์ด้วยแสงหรือไม่
- ค. คลอโรฟิลล์จำเป็นต่อกระบวนการสังเคราะห์ด้วยแสงหรือไม่
- ง. ความชื้นมีผลต่อกระบวนการสังเคราะห์ด้วยแสงหรือไม่

85.การเกิดกระบวนการสังเคราะห์ด้วยแสงของพืช มีสิ่งใดเป็นสารตั้งต้น

- ก. น้ำ + แก๊สออกซิเจน
- ข. แสง + น้ำตาลกลูโคส
- ค. แก๊สออกซิเจน + แสง
- ง. น้ำ + แก๊สคาร์บอนไดออกไซด์

86.สิ่งที่เกิดขึ้นจากกระบวนการสังเคราะห์ด้วยแสงของพืชคือข้อใด

- ก. $CO_2 + H_2O \xrightarrow[\text{คลอโรฟิลล์}]{\text{แสง}} C_6H_{12}O_6 + O_2 + H_2O$
- ข. $CO_2 + C_2H_{12}O_6 \xrightarrow[\text{คลอโรฟิลล์}]{\text{แสง}} O_2 + H_2O + CO_2$
- ค. $H_2O + CO_2 \xrightarrow[\text{แสง}]{\text{คลอโรฟิลล์}} C_6H_{12}O_6 + O_3 + H_2O$
- ง. $H_2O + CO_2 \xrightarrow[\text{แสง}]{\text{คลอโรฟิลล์}} C_6H_{12}O_6 + O_2 + CO_2$

87.นอกจากน้ำตาลแล้ว สิ่งใดเป็นสิ่งที่เกิดจากการสังเคราะห์ด้วยแสงของพืช

- ก. น้ำ แก๊สออกซิเจน
- ข. น้ำ แก๊สคาร์บอนไดออกไซด์
- ค. ไบโอมัน โปรตีน
- ง. แป้ง ไบโอมัน

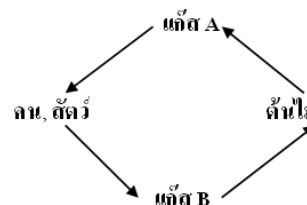
88.แป้งที่เกิดจากกระบวนการสังเคราะห์แสงของพืช เกิดจากการเปลี่ยนแปลงของสารใด ในสมการสังเคราะห์แสงของพืช

- $H_2O + CO_2 \rightarrow C_6H_{12}O_6 + O_2 + H_2O$
- ก. $C_6H_{12}O_6$
 - ข. H_2O
 - ค. CO_2
 - ง. O_2

89.กระบวนการสังเคราะห์ด้วยแสง มีความสัมพันธ์กับสิ่งใดมากที่สุด

- ก. ปริมาณแร่ธาตุอาหารที่จำเป็นในพื้นดิน
- ข. ปริมาณอาหารที่จำเป็นต่อสิ่งมีชีวิตทุกชนิด
- ค. จำนวนพืชและสัตว์ที่อาศัยอยู่ในบริเวณต่างๆ
- ง. การหมุนเวียนของแก๊สคาร์บอนไดออกไซด์และแก๊สออกซิเจน

90.



จากแผนภาพ แก๊ส A ควรเป็นแก๊สอะไร

- ก. แก๊สออกซิเจน
- ข. ไนโตรเจน
- ค. ไฮโดรเจน
- ง. คาร์บอนไดออกไซด์

91.ผลที่จะได้รับจากการปลูกพืชในบริเวณที่เกิดมลภาวะของอากาศ คืออะไร

- ก. เพิ่มปริมาณออกซิเจนในอากาศ
- ข. เป็นที่อยู่อาศัยของสัตว์นานาชนิด
- ค. เป็นแหล่งอาหารและพลังงานของสิ่งมีชีวิต
- ง. ทำให้ชุมชนบริเวณนั้น มีความร่มรื่นสบายตา

106.การคายน้ำของพืช มีประโยชน์ต่อพืชอย่างไร

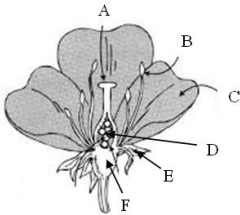
- A) เพิ่มความชุ่มชื้นให้แก่ใบ
- B) ช่วยลดอุณหภูมิภายในลำต้นและใบ
- C) ทำให้เกิดแรงดึงน้ำจากส่วนล่างขึ้นส่วนบน
- D) ทำให้อุณหภูมิของอากาศรอบๆ พืชลดต่ำลง

- ก. ข้อ A C D
- ข. ข้อ A B C
- ค. ข้อ B C D
- ง. ข้อ A B C D

107.ใบพืชมักเหี่ยวในเวลากลางวัน เนื่องจากสาเหตุใด

- ก. พืชคายน้ำได้ดี
- ข. พืชสังเคราะห์แสงได้ช้า
- ค. น้ำระเหยออกจากดินมากเกินไป
- ง. พืชคายน้ำได้เร็วและดูดน้ำช้ากว่า

108.



ส่วนใดของดอกที่ทำหน้าที่สร้างเซลล์สืบพันธุ์เพศผู้ และเพศเมีย ตามลำดับ

- ก. A และ B
- ข. B และ C
- ค. A และ D
- ง. B และ D

109.ส่วนประกอบใดของพืช ที่เกี่ยวข้องกับการสืบพันธุ์แบบอาศัยเพศโดยตรง

- ก. กลีบเลี้ยง, กลีบดอก
- ข. กลีบดอก, ใบเลี้ยง
- ค. คลอโรพลาสต์, ละอองเรณู
- ง. เกสรตัวผู้ และเกสรตัวเมีย

110.ดอกไม้ในข้อใด เป็นดอกสมบูรณ์เพศ

- ก. คำลิ้ง, บวบ
- ข. กุหลาบ, ชบา
- ค. ฟักทอง, มะละกอ
- ง. ข้าวโพด, หญ้า

111.ดอกไม้ในข้อใด เป็นดอกครบส่วนทั้งหมด

- ก. กุหลาบ ชบา คำลิ้ง บัว
- ข. มะลิ พุระหง กุหลาบ ถั่ว
- ค. มะละกอ มะยม มะระ มะพร้าว
- ง. มะม่วง จำปี ข้าวโพด ต้อยติ่ง

112.กระบวนการแรกของการสืบพันธุ์แบบอาศัยเพศของพืช คืออะไร

- ก. การปฏิสนธิ
- ข. การถ่ายละอองเรณู
- ค. การงอกของละอองเรณู
- ง. การผลิตสารละลายน้ำตาลที่ออกดอก เพศเมีย

113.ข้อใดต่อไปนี้ถูกต้อง

- ก. synergid ประกอบด้วย 3 นิวเคลียส อยู่ตรงข้ามกับไมโครไพล์
- ข. antipodal ประกอบด้วย 2 นิวเคลียส อยู่ติดกับไข่
- ค. polar nuclei ประกอบด้วย 2 นิวเคลียส อยู่ตรงกลางเซลล์
- ง. embryo sac มี 7 นิวเคลียส

114.ข้อใด กล่าวถึงขั้นตอนการผสมพันธุ์ของพืชดอกได้ถูกต้อง

- ก. การถ่ายเรณู → การงอกของละอองเรณู → การปฏิสนธิ
- ข. การถ่ายเรณู → การปฏิสนธิซ้อน → การงอกของละอองเรณู
- ค. การปฏิสนธิ → การปฏิสนธิซ้อน → การงอกของละอองเรณู
- ง. การงอกของละอองเรณู → การถ่ายละอองเรณู → การสร้างผล

115.สารละลายที่อยู่บนยอดของเกสรตัวเมีย มีประโยชน์ต่อดอกไม้ในเรื่องใด

- ก. ช่วยล่อแมลง
- ข. ช่วยป้องกันยอดเกสรเพศเมียจากแมลง
- ค. ช่วยกระตุ้นให้เกิดการงอกของละออง-เรณู
- ง. เป็นน้ำหล่อเลี้ยงอวุลภายในรังไข่ให้เจริญเติบโต

116. ถ้านักเรียนทดลองนำสารละลายน้ำตาลเข้มข้น 5%

หยอดลงบนสไลด์ที่มีอับเรณูของดอกแพงพวยอยู่
จากนั้นจึงสังเกตการเปลี่ยนแปลงที่เกิดขึ้นทุกๆ 15 นาที
เป็นเวลา 1 ชั่วโมง นักเรียนจะพบการเปลี่ยนแปลงสิ่งใด

- ก. ไม่มีการเปลี่ยนแปลงใดๆ
- ข. ละอองเรณูของดอกแพงพวยลดจำนวนลง
- ค. สารละลายน้ำตาลเข้มข้น 5% เพิ่มปริมาณมากขึ้นเรื่อยๆ
- ง. ละอองเรณูของดอกแพงพวยค่อยๆ งอกหลอดยาวออกมา

117. ข้อความใด ไม่ถูกต้องเกี่ยวกับการสืบพันธุ์แบบ

ไม่อาศัยเพศ

- ก. สืบพันธุ์ได้ด้วยตัวเอง
- ข. ลูกที่เกิดมามีลักษณะเหมือนพ่อแม่
- ค. ลูกที่เกิดมาจะมีลักษณะเหมือนกันทั้งหมด
- ง. นิวเคลียสของเพศผู้กับนิวเคลียสของ เพศเมีย รวมตัวกัน

118. การขยายพันธุ์พืชแบบใด ที่ใช้เทคโนโลยีชีวภาพ

เข้ามาช่วย

- ก. การปักชำ
- ข. การต่อกิ่ง
- ค. การทาบกิ่ง
- ง. การเพาะเลี้ยงเนื้อเยื่อ

119. ทุกข้อมีความสัมพันธ์กัน ยกเว้นข้อใด

- ก. การเจริญของยอดพืช สิ่งเร้าคือแสง
- ข. ต้นไม้โน้ม สิ่งเร้าคือการสัมผัส
- ค. การเจริญของรากพืช สิ่งเร้าคือน้ำ
- ง. การหุบใบของต้นกาบหอยแครง สิ่งเร้าคือการสัมผัส

120. ข้อใด เป็นการตอบสนองต่อสิ่งเร้า ที่เกิดจากการ

เปลี่ยนแปลงปริมาณน้ำภายในเซลล์

- ก. การงอกของรากพืช
- ข. การเจริญของยอดพืช
- ค. การงอกของหลอดละอองเรณู
- ง. การห้อยและงู้งของใบกระถินในตอนกลางคืน

121. พืชใด มีการตอบสนองต่อการสัมผัส

- A) กระถิน, จามจุรี
- B) ต้นหยาดน้ำค้าง, ไม้ราบ
- C) หม้อข้าวหม้อแกงลิง, กาบหอยแครง

- ก. A, B
- ข. B, C
- ค. A, C
- ง. A, B, C

122. ความรู้ทางพันธุวิศวกรรม สามารถนำมาใช้

ประโยชน์หลายด้าน ข้อใดไม่เกี่ยวข้อง

- ก. การผลิตวัคซีนป้องกันโรคท้องร่วง
- ข. การผลิตอาหารเพื่อเพิ่มวิตามิน หรือเอนไซม์
- ค. การผลิตเครื่องมือสื่อสารที่มีหลายรูปแบบในเครื่องเดียวกัน
- ง. การผลิตเครื่องคั้น โดยใช้การทำงานของจุลินทรีย์ โดยการเปลี่ยนแป้งและน้ำตาลเป็นแอลกอฮอล์

123. A) การผลิตเมล็ดเทียม

B) การทำพันธุวิศวกรรมพืช

C) การทำพืช GMOs

การตัดต่อยีนที่ทำให้พืชต้านทานโรคได้ดี ผลผลิตมี

คุณภาพและปริมาณมาก เป็นการนำมาใช้ประโยชน์จากเทคโนโลยีชีวภาพในข้อใด

- ก. A, B
- ข. B, C
- ค. A, C
- ง. A, B, C

124. ข้อใด ไม่ใช่ประโยชน์จากการเพาะเลี้ยงเนื้อเยื่อ

- ก. ได้พืชไม่กลายพันธุ์
- ข. ขยายพันธุ์พืชได้เร็ว
- ค. ได้พืชให้ผลผลิตจำนวนมาก
- ง. ได้เมล็ดพันธุ์พืชเหมือนแบบอาศัยเพศ

125. ข้อใด คือการนำเอ็มบริโอมาห่อหุ้มด้วยสารอาหารเพื่อ

ทำหน้าที่แทนเอนโดสเปิร์ม

- ก. การทำเมล็ดเทียม
- ข. การทำพืช GMOs
- ค. การทำพืชจำลองพันธุ์
- ง. การทำพืชตัดแปลงพันธุกรรม

126.ทุกข้อเป็นวัตถุประสงค์ของการทำพันธูริศวรรณพืชม

ยกเว้นข้อใด

- ก. ได้พืชที่ต้านทานโรคได้ดี
- ข. ได้พืชที่มีสมบัติตามต้องการ
- ค. ได้พันธุ์พืชที่ให้ผลผลิตมาก
- ง. ได้พืชพันธุ์แท้ดั้งเดิมแต่คงทนต่อสภาพแวดล้อม

127.เพราะเหตุใด วิชาเศรษฐศาสตร์จึงมีความสำคัญ

สำหรับคนไทยในปัจจุบัน

- ก. การเพิ่มของจำนวนประชากร
- ข. ภัยแล้ง
- ค. ขาดแคลนแรงงาน
- ง. สินค้าไทยด้อยคุณภาพ

128.สาเหตุหลักของการเรียนวิชาเศรษฐศาสตร์เพื่ออะไร

- ก. เพื่อความร่ำรวย
- ข. เพื่อช่วยเหลือผู้ด้อยโอกาส
- ค. เพื่อความมั่นคงของประเทศชาติ
- ง. บริหารทรัพยากรที่มีอยู่อย่างจำกัดให้เกิดประโยชน์สูงสุด

129.ความต้องการอันไม่สิ้นสุดของมนุษย์ ทำให้เกิดสิ่งใด

ตามมา (ตามหลักการตัดสินใจทางเศรษฐศาสตร์)

- ก. มีคนจนเพิ่มขึ้น
- ข. ความขาดแคลน
- ค. มนุษย์เกิดความเห็นแก่ตัวมากขึ้น
- ง. เกิดปัญหาชนเพิ่มขึ้นเพื่อแก้ปัญหา

130.สิ่งทีผู้บริโภคมควรคำนึงถึงมากที่สุด ในการเลือกซื้อ

สินค้าและบริการ คืออะไร

- ก. ความจำเป็นหรือความต้องการในสินค้าและบริการ
- ข. ความชอบและรสนิยมส่วนตัว
- ค. วิธีการและขั้นตอนการผลิตสินค้า
- ง. กระแสความนิยม และแฟชั่นในขณะนั้น

131.ข้อใด เป็นเหตุผลที่ต้องเลือกบริโภคสินค้า

- ก. ผู้บริโภคมีรายได้อำกัด
- ข. ผู้ผลิตมีรายได้อำกัด
- ค. ทรัพยากรมีไม่จำกัด
- ง. เทคโนโลยีการผลิตมีจำกัด

132.ข้อใด มีอิทธิพลน้อยที่สุดในการตัดสินใจเลือกซื้อ

สินค้าของผู้บริโภค

- ก. ราคาของสินค้า
- ข. วิธีการขายสินค้า
- ค. การโฆษณาสินค้า
- ง. สถานภาพของผู้บริโภค

133การบริโภคในทางเศรษฐศาสตร์ หมายถึงข้อใด

- ก. การซื้อสินค้า
- ข. การเลือกสินค้าหรือบริการ
- ค. การใช้ประโยชน์จากสินค้าหรือบริการ
- ง. การทำให้เกิดสินค้าหรือบริการ

134.แนวทางปฏิบัติตนตามหลักเศรษฐกิจพอเพียงในข้อใด

ที่นักเรียนควรยึดเป็นแนวทางในการดำเนิน

ชีวิตประจำวัน

- ก. ยุทธ์ นิยมใช้สินค้าแบบไทยๆ เพราะราคาไม่แพง
- ข. บอย ขอมอดข้าวเพื่อเก็บเงินไว้ซื้อของเล่น
- ค. บอย ไม่อ่านหนังสือที่เป็นภาษาต่างประเทศ
- ง. ยอด ไม่ชอบเล่นกีตาร์เพราะเป็นเครื่องดนตรีสากล

135.แนวพระราชดำริ พ.ศ. 2517 ให้มีความพอมีพอกิน

เป็นพื้นฐานในการพัฒนาประเทศ ส่งผลอย่างไรต่อ

ประเทศไทย

- ก. เกิดโครงการหลวงขึ้นมากมาย
- ข. เกิดแนวพระราชดำริ "ทฤษฎีใหม่" ให้เกษตรกรนำไปใช้
- ค. เกิดโครงการพัฒนาแหล่งน้ำ
- ง. เกิดโครงการฝนหลวง เพื่อแก้ปัญหาภัยแล้ง

136.บุคคลต่อไปนี้ ข้อใดถือว่าได้ประพฤติตนตามแนว

พระราชดำริเศรษฐกิจพอเพียง

- ก. ปอ ชอบดื่มชาไข่มุกหลังเลิกเรียนทุกวัน
- ข. วาน ชอบใส่เสื้อและกระโปรงของพี่สาวซึ่งรูปร่างใกล้เคียงกัน
- ค. ฝ่าย ชอบใช้กระเป๋านักเรียนยี่ห้อแบรนด์เนม
- ง. เฟิร์น ชอบเปลี่ยนโทรศัพท์มือถืออยู่เสมอ

137. จิตตีม้าต้องการกู้ยืมเงินไปซื้อบ้าน เขาควรไปติดต่อกับธนาคารใด

- ก. ธนาคารออมสิน
- ข. ธนาคารไทยพาณิชย์
- ค. ธนาคารอาคารสงเคราะห์
- ง. ธนาคารเพื่อการเกษตรและสหกรณ์

138.การปล่อยสินเชื่อของธนาคาร ตรงกับลักษณะสำคัญของสถาบันการเงินในข้อใด

- ก. เป็นตัวกลาง
- ข. เป็นผู้รับความเสี่ยง
- ค. สร้างสภาพคล่องทางการเงิน
- ง. วางแผนทางเศรษฐกิจของประเทศ

139.ข้อใด ถูกต้องเกี่ยวกับความสัมพันธ์ระหว่างกลไกราคา

อุปสงค์ และอุปทาน

- ก. สินค้ามีราคาแพง ผู้บริโภคจะซื้อจำนวนน้อยลง ผู้ผลิตก็ผลิตสินค้าลดลง
- ข. ผู้ผลิตขายผลผลิตในราคาสูง
- ค. ผู้บริโภคต้องการซื้อสินค้าในราคาต่ำ ผู้ผลิตผลิตมากขึ้น
- ง. หากมีการเปลี่ยนอุปสงค์หรืออุปทานราคาดุลยภาพจะเปลี่ยน

140.ปริมาณความต้องการสินค้าและบริการชนิดใดชนิดหนึ่ง ที่ผู้บริโภคเต็มใจจะซื้อ ณ ระดับราคาต่างๆ ที่ตลาดกำหนด หมายถึง ข้อใด

- ก. อุปสงค์
- ข. อุปทาน
- ค. ราคาดุลยภาพ
- ง. ปริมาณดุลยภาพ

141.ขวัญเลือกซื้อเนื้อไก่แทนเนื้อหมู เพราะมีราคาถูกกว่า

แสดงถึงปัจจัยที่ดีต่ออุปสงค์ในข้อใด

- ก. ระดับรายได้ของผู้บริโภค
- ข. รสนิยมของผู้บริโภค
- ค. ราคาของสินค้าที่เกี่ยวข้องกัน
- ง. ราคาของสินค้าและบริการชนิดอื่นๆ

142.ข้อใด หมายถึงทรัพย์สินทางปัญญา

- ก. ผลงานที่ไม่สามารถสร้างมูลค่าได้
- ข. ผลงานที่ลอกเลียนแบบมาจากของจริง
- ค. ผลงานสร้างสรรค์จากสติปัญญา ความรู้ ความสามารถ
- ง. ผลงานที่ไม่สามารถถ่ายทอด หรือ เป็นมรดกตกทอดให้กับลูกหลาน

143.หลักฐานใด มีอายุเก่าที่สุดในประเทศไทย

- ก. ตำนาน
- ข. พงศาวดาร
- ค. จดหมายเหตุ
- ง. ศิลาจารึกหลักที่ 1

144.ข้อใด จัดเป็นหลักฐานชั้นต้น

- ก. บทความนักวิชาการ
- ข. หนังสือพิมพ์รายวัน
- ค. ข้อมูลทางอินเทอร์เน็ต
- ง. รายงานการสำรวจข้อมูล

145.หลักฐานที่ไม่เป็นลายลักษณ์อักษร สามารถบอกถึง

สถานะความเป็นอยู่ของคนในยุคหนึ่ง มีหลายชนิด ยกเว้นข้อใด

- ก. โบราณสถานและอนุสรณ์สถาน
- ข. งานศิลปกรรม
- ค. ซากของสิ่งมีชีวิต
- ง. ตำนาน

146.ข้อใด แสดงถึงการใช้วิธีการทางประวัติศาสตร์ใน

การศึกษาประวัติศาสตร์

- ก. ซี สังเคราะห์ข้อมูลเป็นระบบเข้าใจง่าย
- ข. เอมั่นใจในหลักฐานจึงไม่ต้องนำมาตีความ
- ค. บี กำหนดหัวข้อเรื่องที่จะศึกษาอย่างกว้างๆ
- ง. ดี ตีความหลักฐานตามทัศนะของเพื่อน

147. เราควรใช้วิธีการทางประวัติศาสตร์ในการศึกษา

ประวัติศาสตร์ตามข้อใด

- ก. เรื่องที่ผู้อื่นเคยศึกษาไว้แล้ว
- ข. เฉพาะเรื่องที่เราให้ความสนใจ
- ค. เรื่องที่ยังไม่มีผู้ใดศึกษามาก่อน
- ง. ทุกเรื่องที่เรากำลังเรียนอยู่

148. นักประวัติศาสตร์ที่ดี ควรมีคุณสมบัติอย่างไร

- ก. ละเอียดถี่ถ้วน ช่างสังเกต
- ข. ใช้ภาษายากแก่การเข้าใจ
- ค. ทดลองศึกษาเพียงครั้งเดียว
- ง. มีความเชื่อมั่นในตนเองสูง

149. การแบ่งยุคสมัยออกเป็นสมัยสุโขทัย อยุธยา รัตนโกสินทร์ ตรงกับหลักการแบ่งในข้อใด

- ก. แบ่งตามราชวงศ์
- ข. แบ่งตามลักษณะการปกครอง
- ค. แบ่งตามอาณาจักรหรือราชธานี
- ง. แบ่งตามเกณฑ์ของนักโบราณคดี

150. พัฒนาการที่สำคัญที่สุดของมนุษย์ในชุมชน คือสิ่งใด

- ก. การรู้จักใช้ไฟ
- ข. การรู้จักเพาะปลูก
- ค. รู้จักอยู่ร่วมกันเป็นกลุ่ม
- ง. รู้จักนำสัตว์ป่ามาเลี้ยงเป็นสัตว์เลี้ยง

151. _____ gibbon is black.

- a. A
- b. An
- c. Any
- d. Some

152. Johny has _____ water in his jug but he doesn't have _____ milk in his bottle.

- a. any, some
- b. some, any
- c. some, some
- d. any, any

153. Is there _____ water in the bottle?

- a. some
- b. any
- c. much
- d. many

144. There isn't _____ milk in the fridge?

- a. some
- b. a few
- c. much
- d. many

145.A: _____ is sitting beside you?

B: Miss Maria.

- a. Who
- b. How
- c. What
- d. Whose

146.A: _____ is your sister?

B: She is a nurse.

- a. Who
- b. Whom
- c. What
- d. Whose

147.A: _____ are you sad?

B: Because my mom is sick.

- a. Who
- b. Why
- c. What
- d. How

148.A: _____ is the party?

B: It is on Saturday night.

- a. Where
- b. What
- c. When
- d. Where

149.A: _____ is the supermarket?

B: It is near the bank on the main road, It takes only 2 minutes from here.

- a. Which
- b. How long
- c. Where
- d. What

150. My boss _____ in the office.

- a. is
- b. am
- c. are
- d. do

151. Anna and I _____ good students.

- a. be
- b. is
- c. am
- d. are

152. Ann _____ rice with fried - egg for breakfast every morning.

- a. has
- b. have
- c. do
- d. does

Direction Read this passage and answer the following questions. No. 176 – 180

Selina lives in a village in Africa. Her day starts at 4 o'clock in the morning. She gets up and she walks three miles to the river. She collects some water and she carries it back to her house. It's very heavy. The water isn't clean, but there isn't any water in the village. Selina doesn't go to school. She can't read or write. She helps her mother in the house. She fetches water from the river three times every day. She goes to bed at 8 o'clock.

176. Where does Selina live?

- a. In America
- b. In Africa
- c. In Australia
- d. In Austria

177. How far is it from her house to the river?

- a. Three miles.
- b. Thirteen miles.
- c. Three kilometres.
- d. Thirteen kilometres.

178. What does she do at the river?

- a. She collects some fish.
- b. She collects some water.
- c. She collects some shells.
- d. She collects some crabs.

179. How often does she fetch water from the river?

- a. Once a day.
- b. Twice a day.
- c. Three times a day.
- d. Three times everyday.

180. What time does Selina get up and go to bed?

- a. 4 a.m. and 4 p.m.
- b. 4 a.m. and 8 a.m.
- c. 4 a.m. and 8 p.m.
- d. 8 a.m. and 8 p.m.

เฉลยแบบฝึกหัด
รวมวิชา ระดับชั้นมัธยมศึกษาปีที่ 1

ข้อ		ข้อ		ข้อ		ข้อ		ข้อ	
1	ก	21	ค	41	ก	61	ข	81	ง
2	ค	22	ค	42	ข	62	ง	82	ง
3	ข	23	ข	43	ก	63	ค	83	ค
4	ค	24	ง	44	ก	64	ข	84	ข
5	ข	25	ข	45	ค	65	ง	85	ง
6	ข	26	ข	46	ข	66	ข	86	ก
7	ง	27	ข	47	ค	67	ง	87	ก
8	ข	28	ก	48	ก	68	ง	88	ก
9	ค	29	ข	49	ง	69	ค	89	ง
10	ง	30	ง	50	ก	70	ค	90	ก
11	ก	31	ค	51	ค	71	ค	91	ก
12	ค	32	ก	52	ง	72	ง	92	ข
13	ข	33	ง	53	ง	73	ค	93	ง
14	ง	34	ก	54	ง	74	ข	94	ก
15	ก	35	ค	55	ก	75	ก	95	ก
16	ก	36	ข	56	ข	76	ง	96	ข
17	ค	37	ค	57	ข	77	ค	97	ข
18	ก	38	ข	58	ง	78	ข	98	ค
19	ก	39	ก	59	ง	79	ข	99	ก
20	ก	40	ค	60	ข	80	ก	100	ค

เฉลยแบบฝึกหัด
รวมวิชา ระดับชั้นมัธยมศึกษาปีที่ 1

ข้อ		ข้อ		ข้อ		ข้อ	
101	ค	121	ข	141	ง	161	d
102	ก	122	ค	142	ก	162	a
103	ข	123	ข	143	ง	163	a
104	ก	124	ง	144	ข	164	b
105	ข	125	ก	145	ง	165	c
106	ข	126	ง	146	ก	166	d
107	ง	127	ก	147	ก	167	b
108	ง	128	ง	148	ก	168	a
109	ง	129	ค	149	ค	169	c
110	ข	130	ก	150	ข	170	c
111	ข	131	ก	151	a	171	d
112	ข	132	ง	152	b	172	b
113	ค	133	ค	153	b	173	b
114	ก	134	ก	154	c	174	a
115	ค	135	ข	155	a	175	d
116	ง	136	ข	156	c	176	b
117	ง	137	ค	157	b	177	a
118	ง	138	ค	158	c	178	b
119	ข	139	ก	159	c	179	d
120	ง	140	ก	160	a	180	c